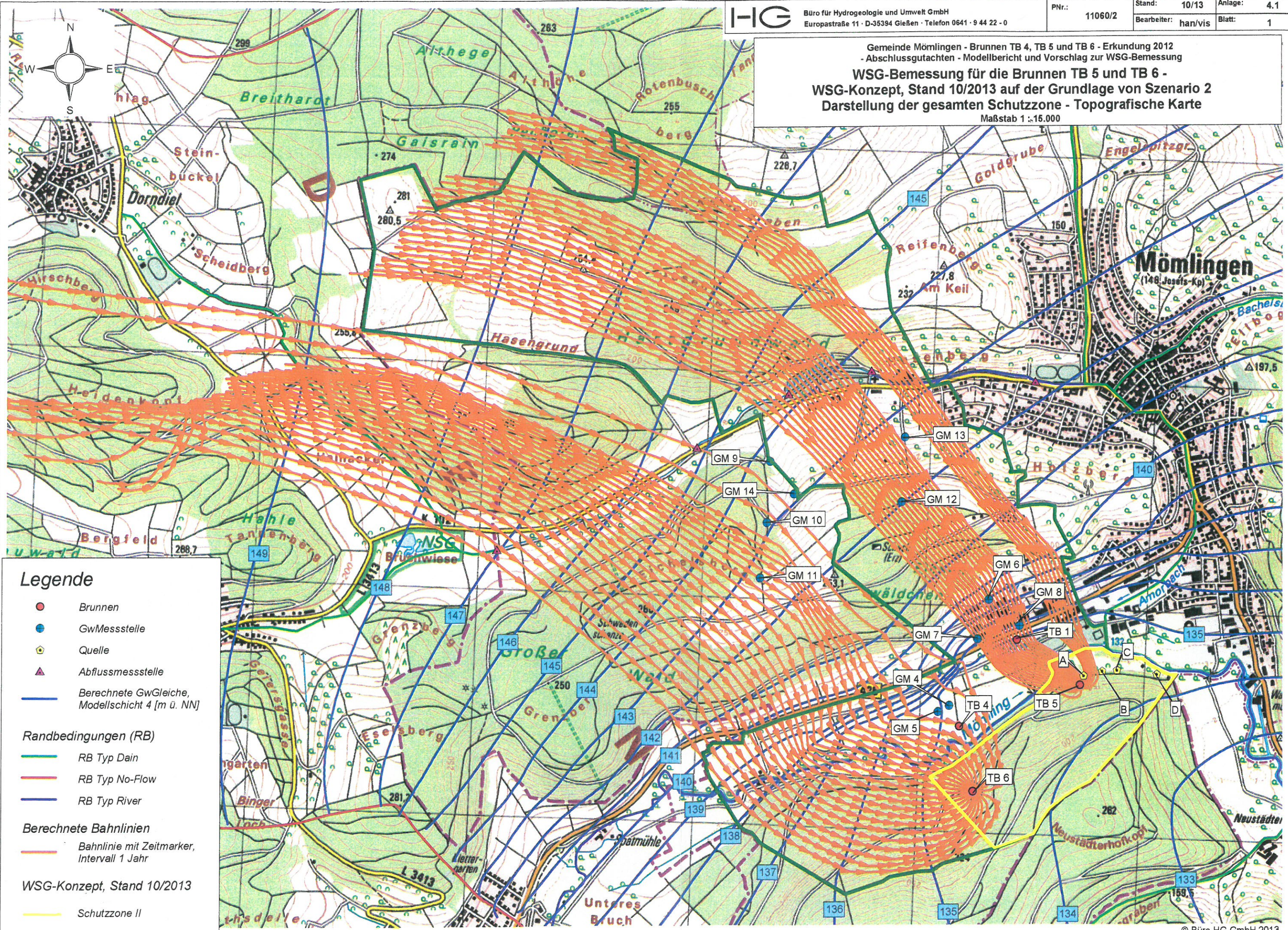


Gemeinde Mömlingen - Brunnen TB 4, TB 5 und TB 6 - Erkundung 2012
 - Abschlussgutachten - Modellbericht und Vorschlag zur WSG-Bemessung
WSG-Bemessung für die Brunnen TB 5 und TB 6 -
WSG-Konzept, Stand 10/2013 auf der Grundlage von Szenario 2
Darstellung der gesamten Schutzzone - Topografische Karte
 Maßstab 1 : 15.000



Legende

- Brunnen
- GwMessstelle
- ◊ Quelle
- ▲ Abflussmessstelle
- Berechnete GwGleiche, Modellschicht 4 [m ü. NN]

Randbedingungen (RB)

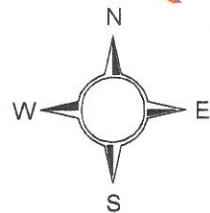
- RB Typ Dain
- RB Typ No-Flow
- RB Typ River

Berechnete Bahnlinien

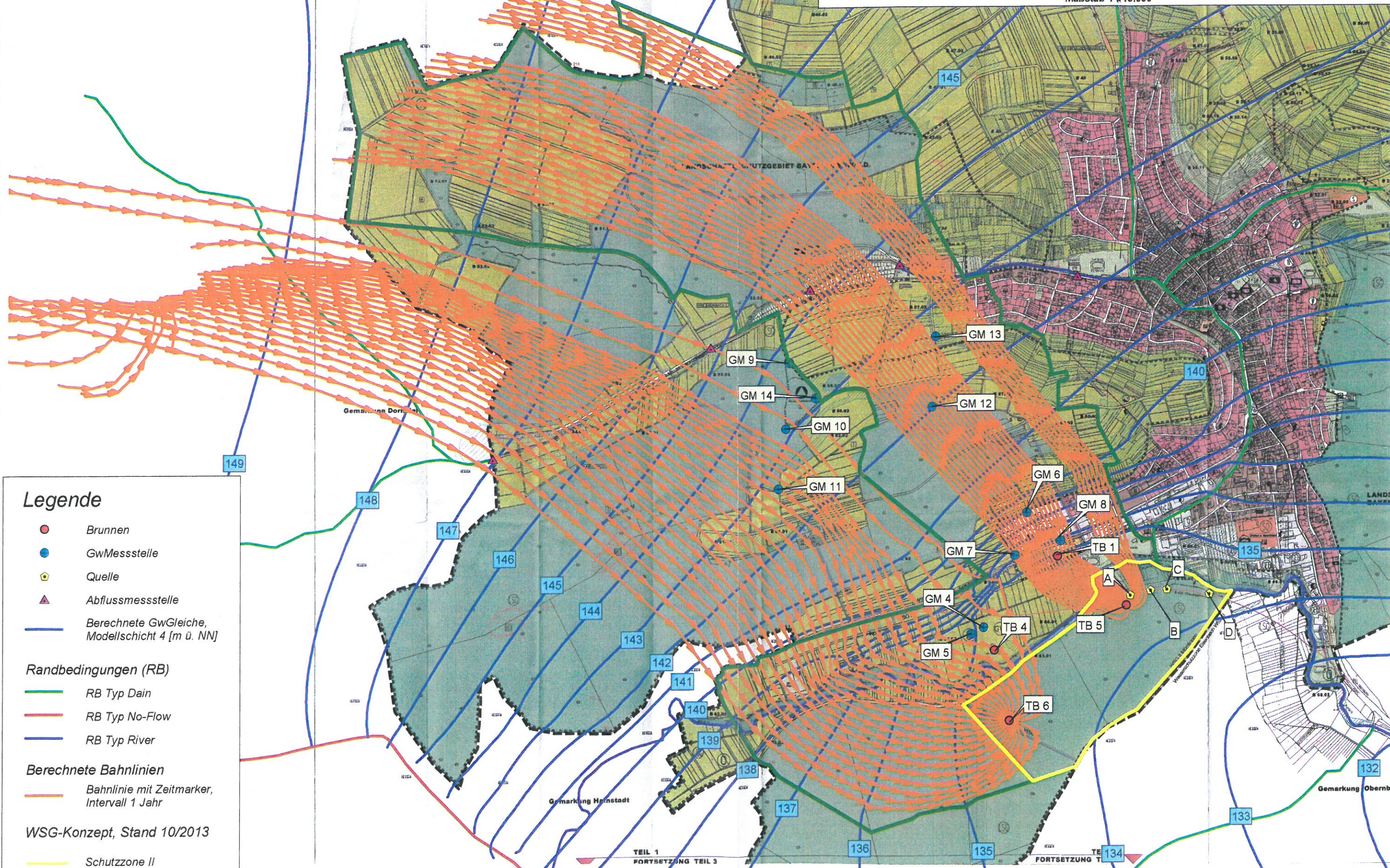
- Bahnlinie mit Zeitmarker, Intervall 1 Jahr

WSG-Konzept, Stand 10/2013

- Schutzzone II
- Schutzzone III



Gemeinde Mömlingen - Brunnen TB 4, TB 5 und TB 6 - Erkundung 2012
- Abschlussgutachten - Modellbericht und Vorschlag zur WSG-Bemessung
WSG-Bemessung für die Brunnen TB 5 und TB 6 -
WSG-Konzept, Stand 10/2013 auf der Grundlage von Szenario 2
Darstellung der gesamten Schutzzone - Flächennutzungsplan
Maßstab 1 : 15.000



Legende

- Brunnen
- GwMessstelle
- ⬠ Quelle
- ▲ Abflussmessstelle
- Berechnete GwGleiche, Modellschicht 4 [m ü. NN]

Randbedingungen (RB)

- RB Typ Dain
- RB Typ No-Flow
- RB Typ River

Berechnete Bahnlinien

- Bahnlinie mit Zeitmarker, Intervall 1 Jahr

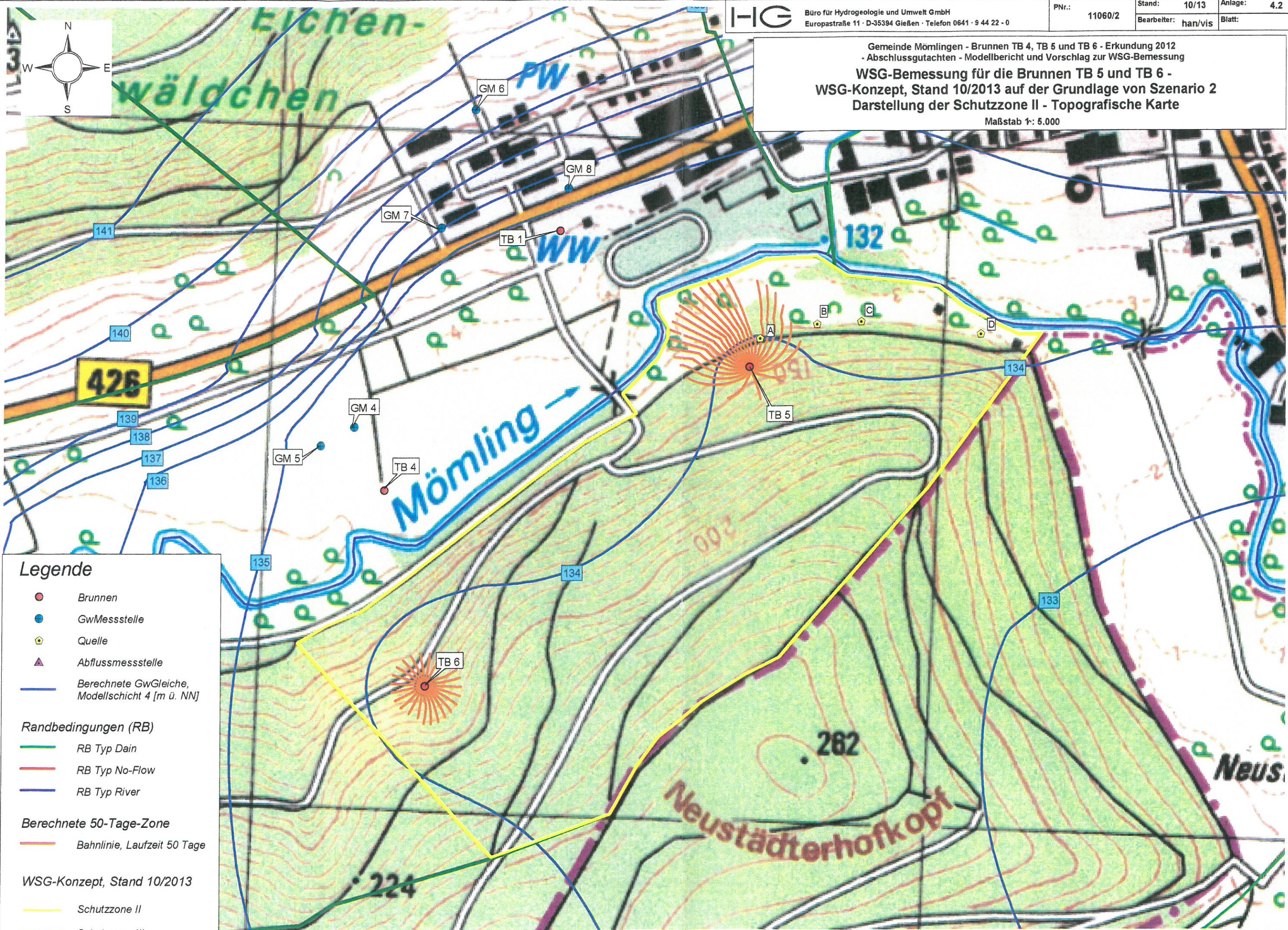
WSG-Konzept, Stand 10/2013

- Schutzzone II
- Schutzzone III

TEIL 1 FORTSETZUNG TEIL 3

TEIL 2 FORTSETZUNG TEIL 1

Gemeinde Mömlingen - Brunnen TB 4, TB 5 und TB 6 - Erkundung 2012
- Abschlussgutachten - Modellbericht und Vorschlag zur WSG-Bemessung
WSG-Bemessung für die Brunnen TB 5 und TB 6 -
WSG-Konzept, Stand 10/2013 auf der Grundlage von Szenario 2
Darstellung der Schutzzone II - Topografische Karte
Maßstab 1: 5.000



Legende

- Brunnen
 - GwMessstelle
 - ◆ Quelle
 - ▲ Abflussmessstelle
 - Berechnete GwGleiche, Modellschicht 4 [m ü. NN]
- Randbedingungen (RB)**
- RB Typ Dain
 - RB Typ No-Flow
 - RB Typ River
- Berechnete 50-Tage-Zone**
- Bahnlinie, Laufzeit 50 Tage
- WSG-Konzept, Stand 10/2013**
- Schutzzone II
 - Schutzzone III