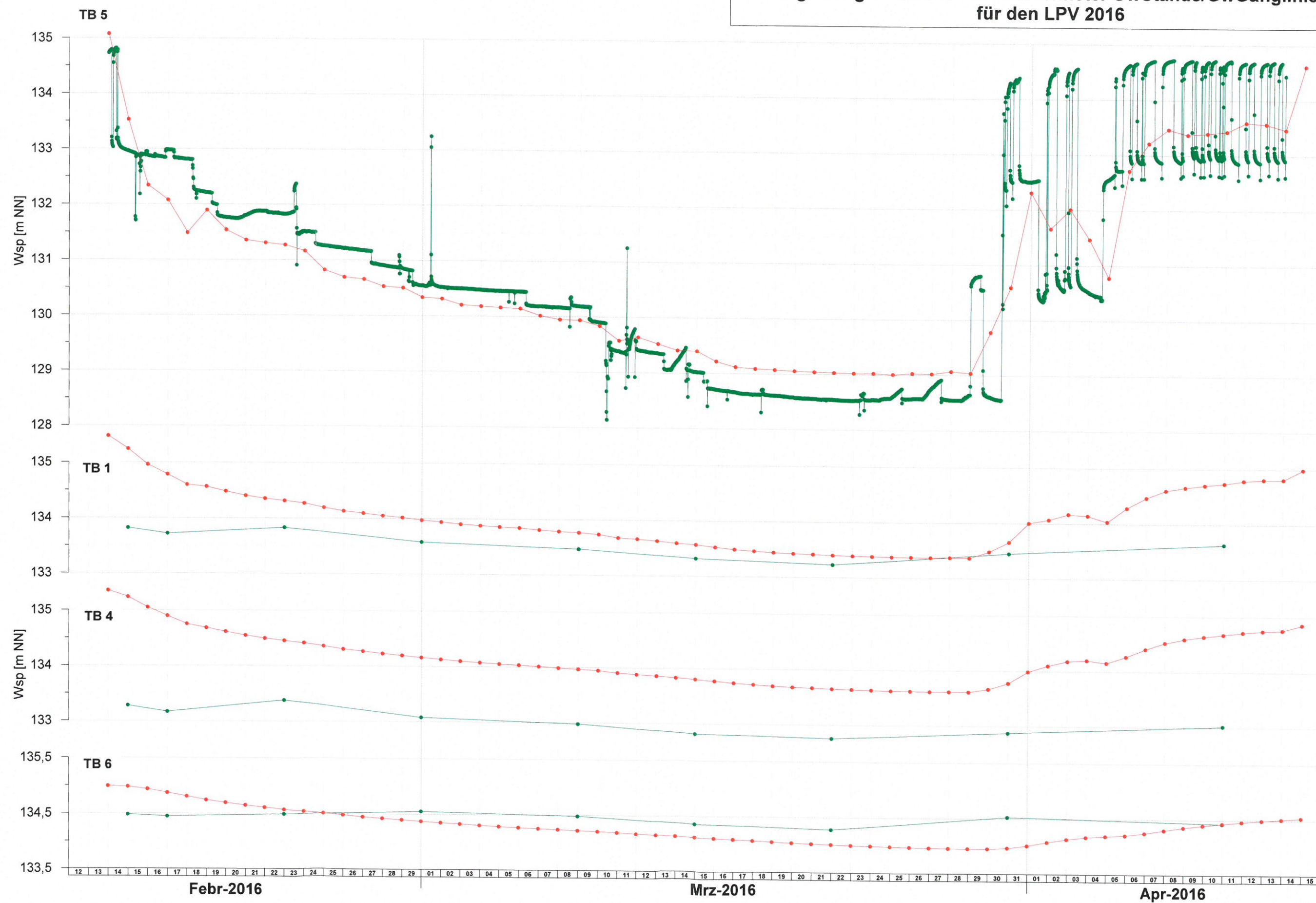
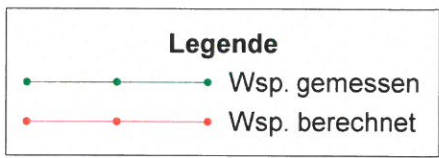


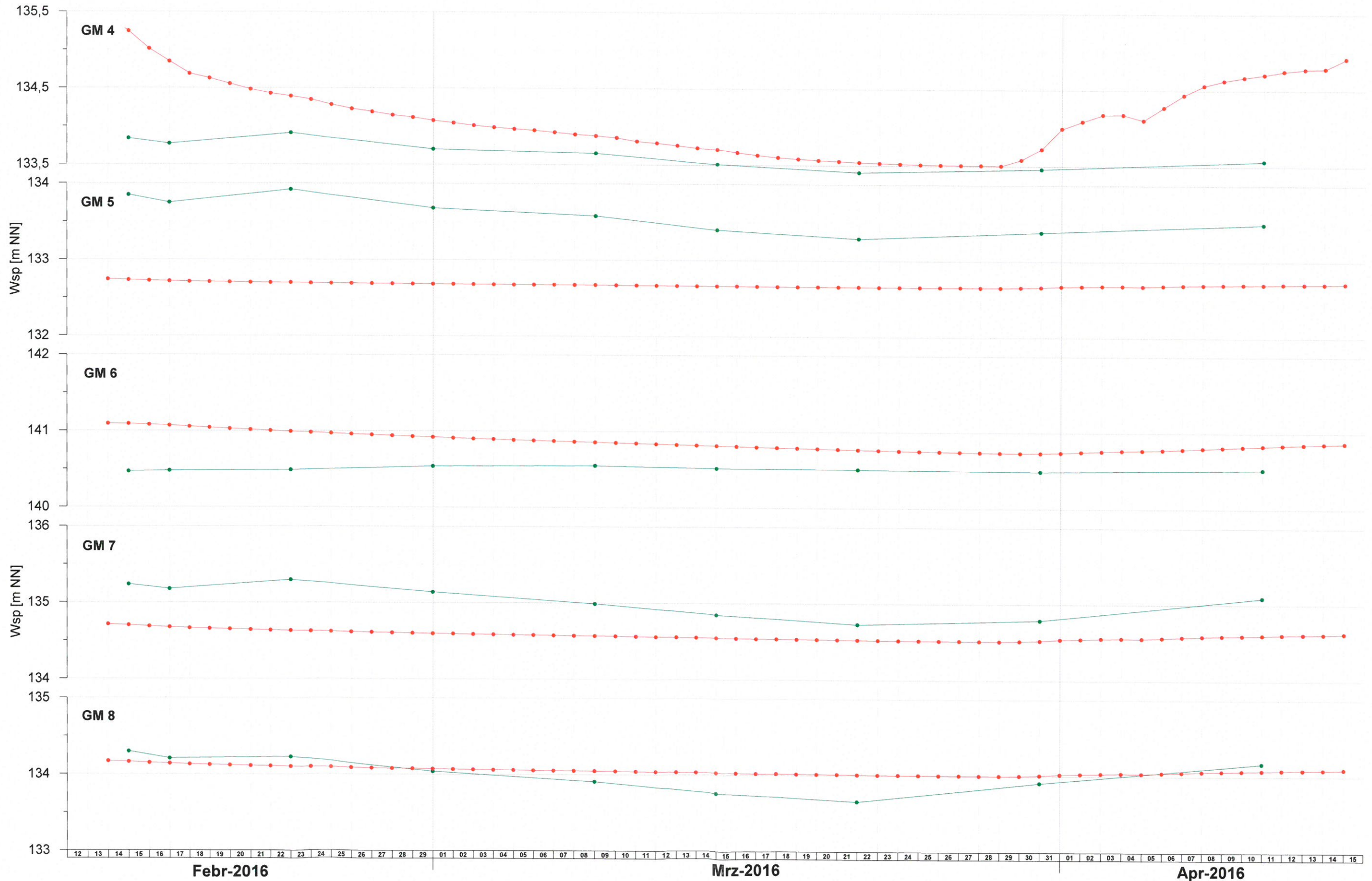
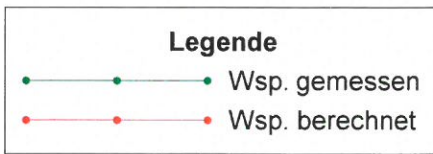
Gemeinde Mömlingen – Brunnen TB 5 – Leistungspumpversuch 2016
 3. Zwischenbericht – Ergebnisbericht und WSG-Vorschlag Brunnen TB 5

Überprüfung des Kalibrierungszustandes 10/2013 /1/ Vergleich gemessener und berechneter GwStände/GwGanglinien für den LPV 2016

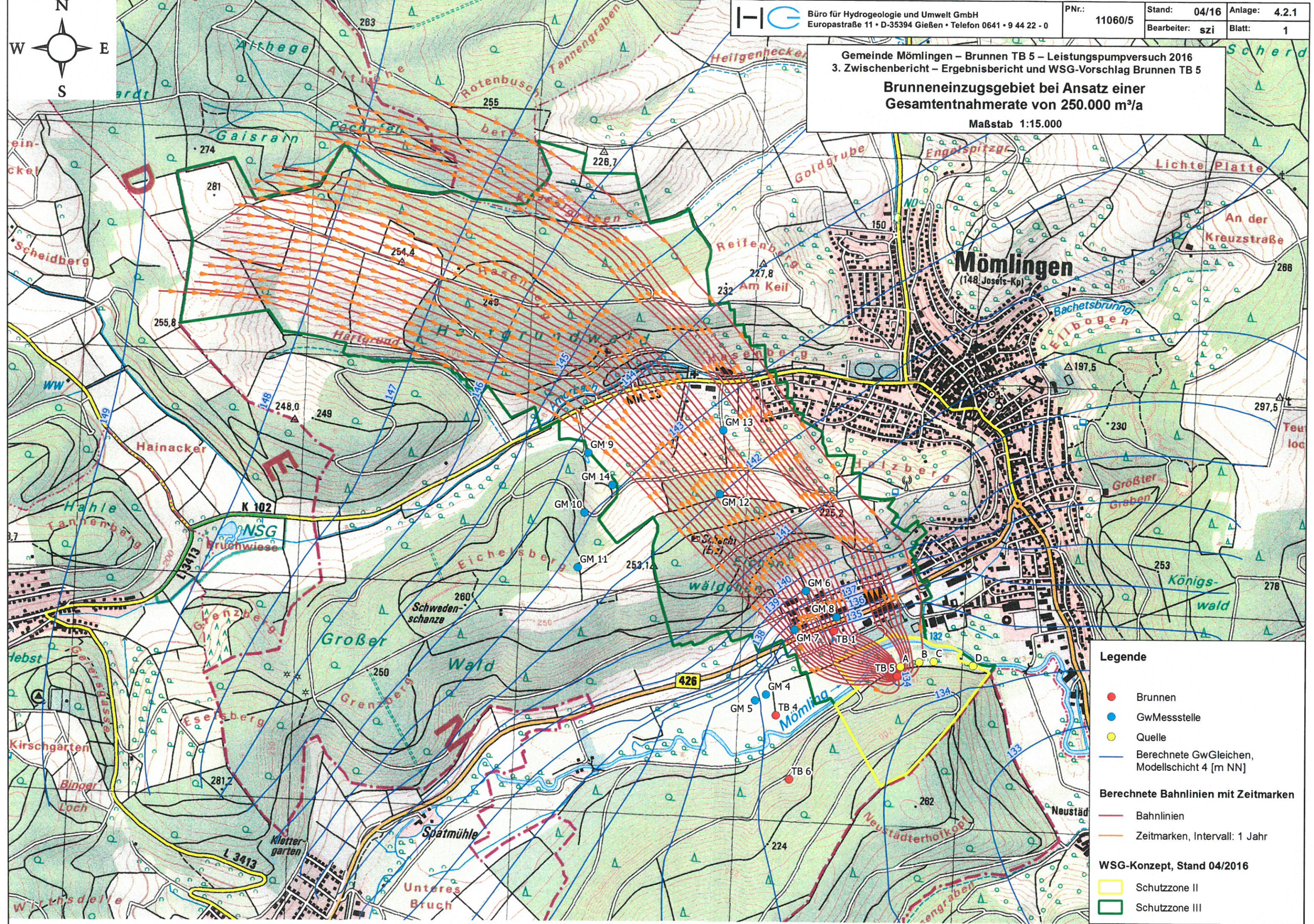
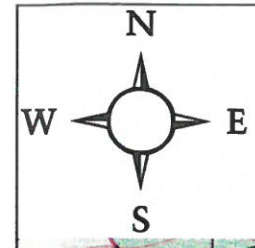


Gemeinde Mömlingen – Brunnen TB 5 – Leistungspumpversuch 2016
 3. Zwischenbericht – Ergebnisbericht und WSG-Vorschlag Brunnen TB 5

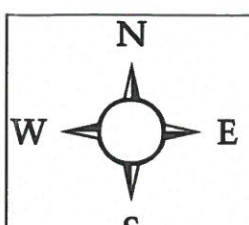
Überprüfung des Kalibrierungszustandes 10/2013 /1/ Vergleich gemessener und berechneter GwStände/GwGanglinien für den LPV 2016



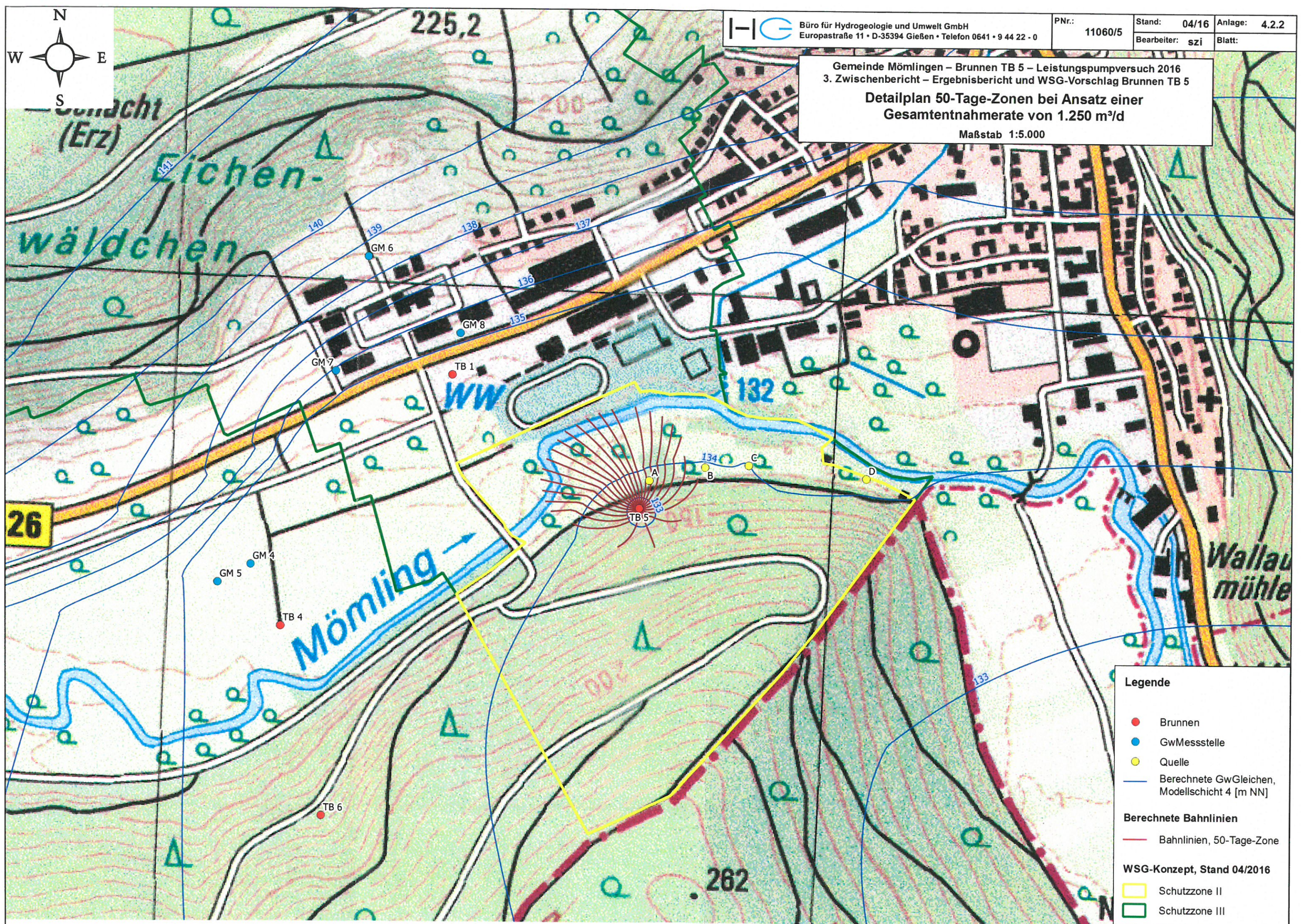
Gemeinde Mömlingen – Brunnen TB 5 – Leistungspumpversuch 2016
3. Zwischenbericht – Ergebnisbericht und WSG-Vorschlag Brunnen TB 5
Brunneneinzugsgebiet bei Ansatz einer Gesamtentnahmerate von 250.000 m³/a
Maßstab 1:15.000



- Legende**
- Brunnen
 - GwMessstelle
 - Quelle
 - Berechnete GwGleichen, Modellschicht 4 [m NN]
- Berechnete Bahnlinien mit Zeitmarken**
- Bahnlinien
 - Zeitmarken, Intervall: 1 Jahr
- WSG-Konzept, Stand 04/2016**
- Schutzzone II
 - Schutzzone III



Gemeinde Mömlingen – Brunnen TB 5 – Leistungspumpversuch 2016
3. Zwischenbericht – Ergebnisbericht und WSG-Vorschlag Brunnen TB 5
**Detailplan 50-Tage-Zonen bei Ansatz einer
Gesamtentnahmerate von 1.250 m³/d**
Maßstab 1:5.000



Legende

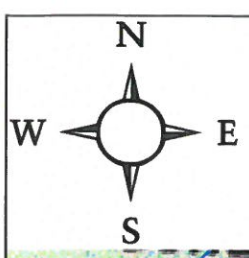
- Brunnen
- GwMessstelle
- Quelle
- Berechnete GwGleichen, Modellschicht 4 [m NN]

Berechnete Bahnlinien

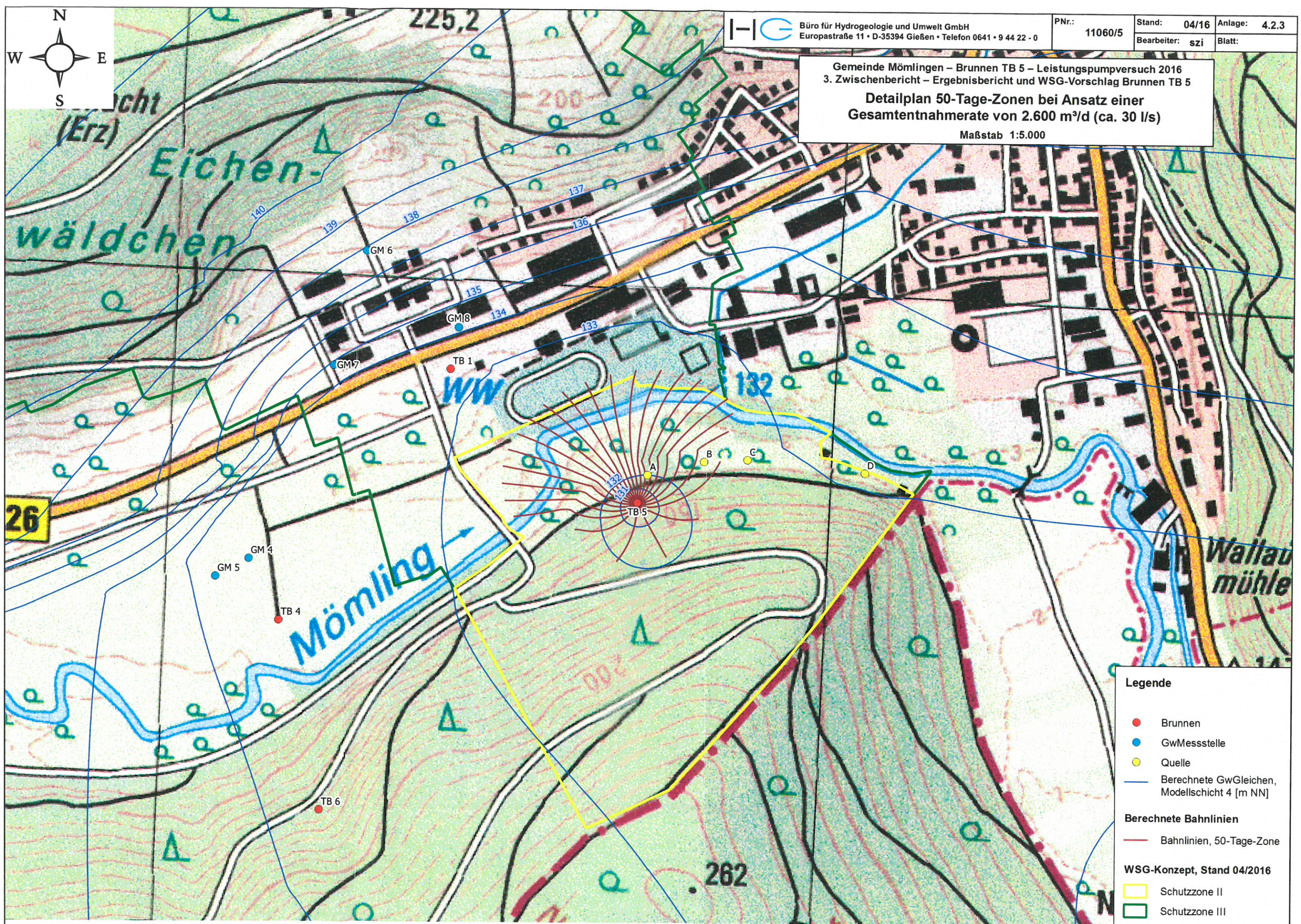
- Bahnlinien, 50-Tage-Zone

WSG-Konzept, Stand 04/2016

- Schutzzone II
- Schutzzone III



Gemeinde Mömlingen – Brunnen TB 5 – Leistungspumpversuch 2016
3. Zwischenbericht – Ergebnisbericht und WSG-Vorschlag Brunnen TB 5
Detailplan 50-Tage-Zonen bei Ansatz einer Gesamtentnahmerate von 2.600 m³/d (ca. 30 l/s)
Maßstab 1:5.000



Legende

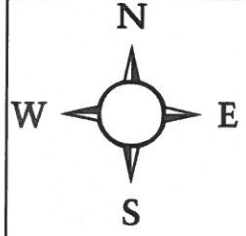
- Brunnen
- GwMesstelle
- Quelle
- Berechnete GwGleichen, Modellschicht 4 [m NN]

Berechnete Bahnlinien

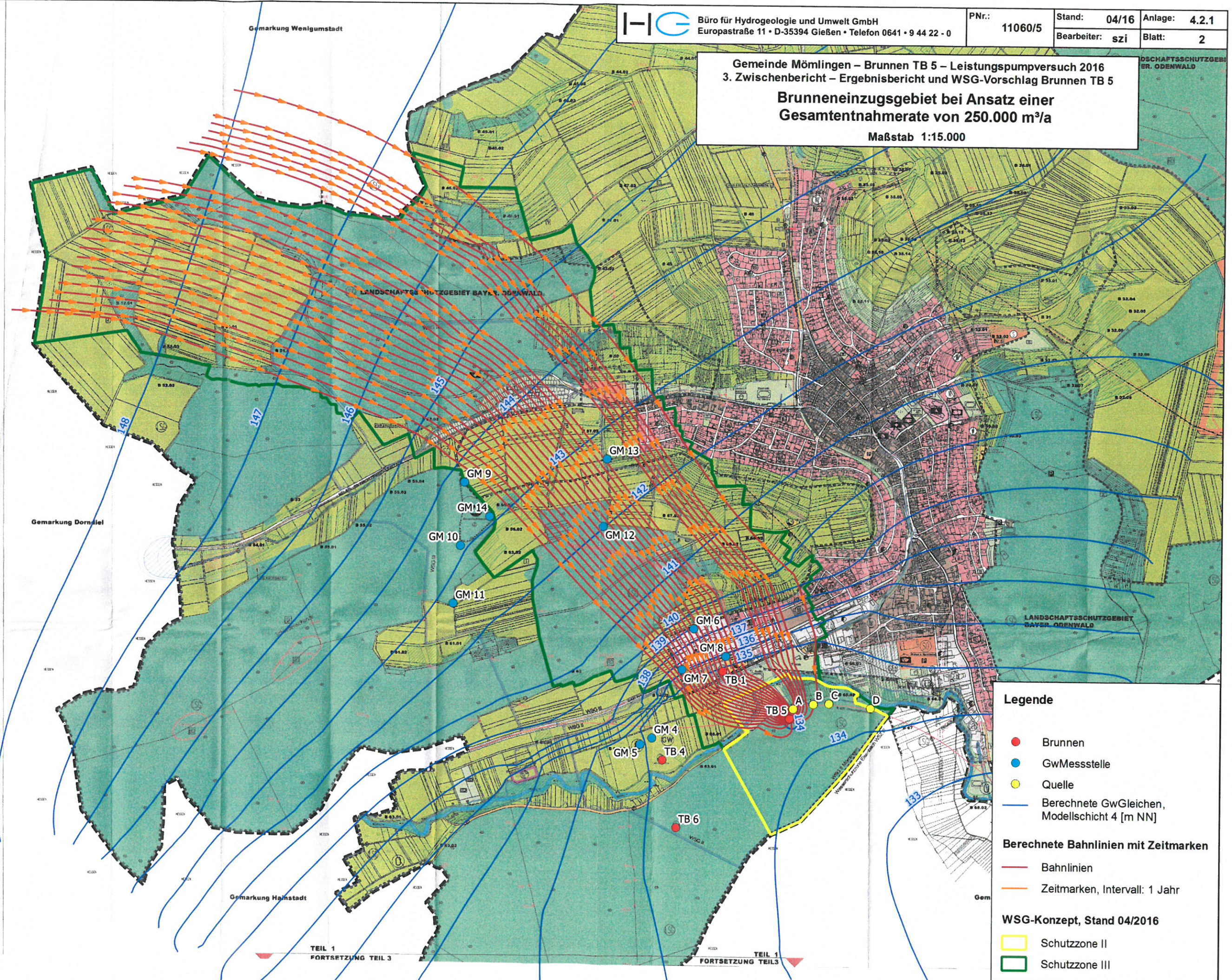
- Bahnlinien, 50-Tage-Zone

WSG-Konzept, Stand 04/2016

- Schutzzone II
- Schutzzone III



Gemeinde Mömlingen – Brunnen TB 5 – Leistungspumpversuch 2016
3. Zwischenbericht – Ergebnisbericht und WSG-Vorschlag Brunnen TB 5
Brunneneinzugsgebiet bei Ansatz einer Gesamtentnahmerate von 250.000 m³/a
Maßstab 1:15.000



Legende

- Brunnen
- GwMessstelle
- Quelle
- Berechnete GwGleichen, Modellschicht 4 [m NN]

Berechnete Bahnlängen mit Zeitmarken

- Bahnlängen
- Zeitmarken, Intervall: 1 Jahr

WSG-Konzept, Stand 04/2016

- Schutzzone II
- Schutzzone III