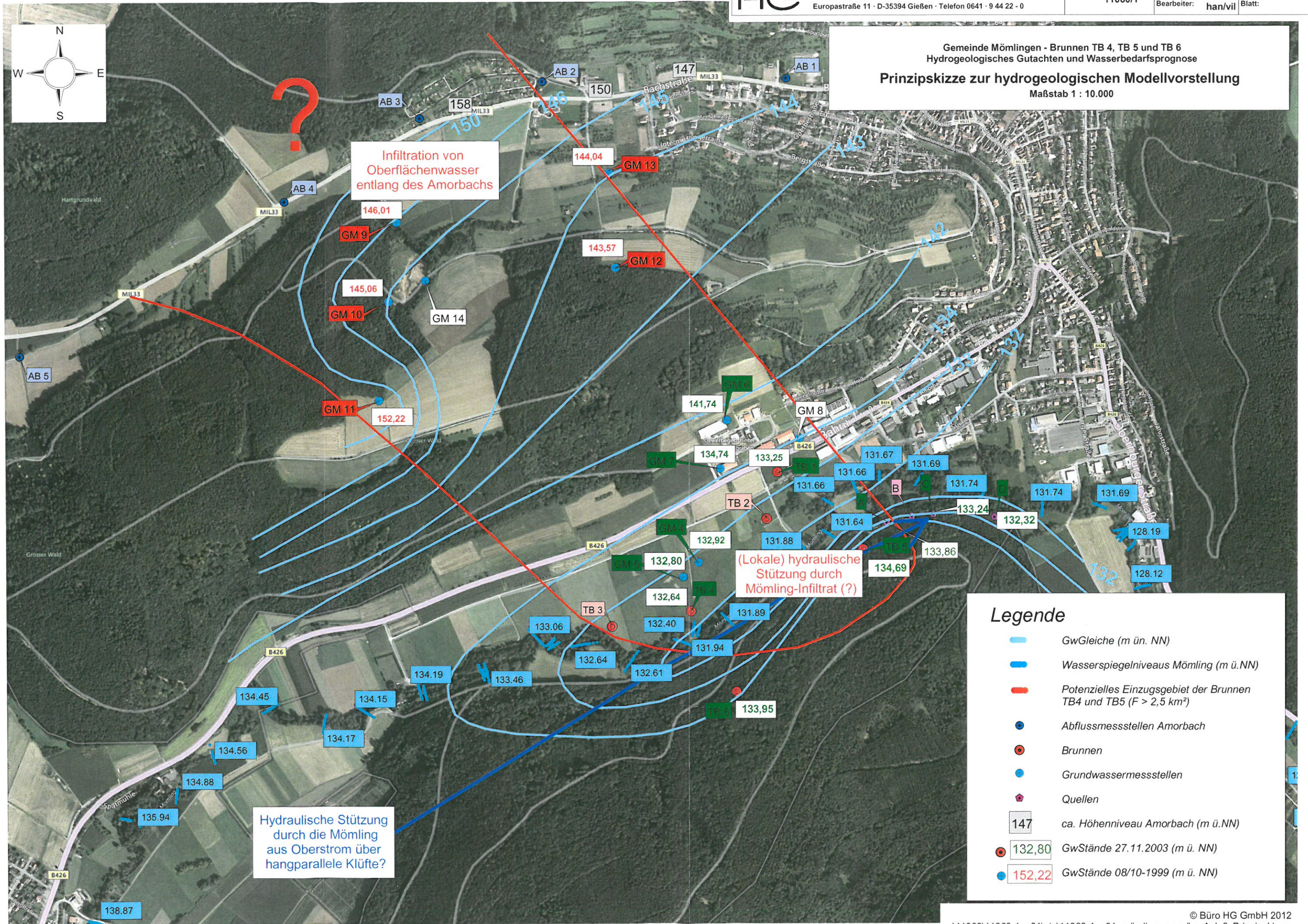
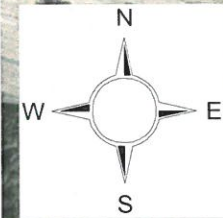


Gemeinde Mömlingen - Brunnen TB 4, TB 5 und TB 6
Hydrogeologisches Gutachten und Wasserbedarfsprognose
Prinzipiskizze zur hydrogeologischen Modellvorstellung
Maßstab 1 : 10.000



Infiltration von Oberflächenwasser entlang des Amorbachs

(Lokale) hydraulische Stützung durch Mömling-Infiltrat (?)

Hydraulische Stützung durch die Mömling aus Oberstrom über hangparallele Klüfte?

Legende

- GwGleiche (m ün. NN)
- Wasserspiegelniveaus Mömling (m ü. NN)
- Potenzielles Einzugsgebiet der Brunnen TB4 und TB5 (F > 2,5 km²)
- Abflussmessstellen Amorbach
- Brunnen
- Grundwassermessstellen
- ◆ Quellen
- 147 ca. Höhenniveau Amorbach (m ü. NN)
- 132,80 GwStände 27.11.2003 (m ü. NN)
- 152,22 GwStände 08/10-1999 (m ü. NN)